

Срок действия паспорта
До « _____ » _____ г.

_____ (гриф по заполнении)

Экз. № 1

СОГЛАСОВАНО

Начальник ОНД и ПР
Всеволожского района
Главного управления МЧС
по Ленинградской области

« _____ » _____ 2017 г.
М.П. **А. В. БОДАРОВ**
Отдел надзорной деятельности и профилактической работы Всеволожского района

УТВЕРЖДАЮ

заведующий МДОБУ
«Муринский ДСКВ №1»

_____ Арцыбашева М.Н.

« 02 » 08 2017 г.



СОГЛАСОВАНО

Начальник Отдела по делам ГО и ЧС
Администрации Всеволожского района
Ленинградской области

« _____ » _____ 2017 г.

М.П.

ПАСПОРТ БЕЗОПАСНОСТИ СОЦИАЛЬНО - ЗНАЧИМОГО ОБЪЕКТА

Муниципального дошкольного образовательного бюджетного учреждения

«Муринский детский сад комбинированного вида №1»

п. Мурино
Ленинградская обл.
2017 г.

Раздел 1
Содержание

№ раздела	наименование	№ страницы
1	содержание	1
2	Общая информация	2-3
3	Оперативно-технологические характеристики объекта	4-5
4	Учет изменений паспорта	6
	Поэтажный план эвакуации	7-9
5	Пожарная декларация	10-13
6	приложения	14-15

Раздел 2
Общая информация

Сведения об образовательном объекте

№	Наименование показателя	Значение показателя
1	Полное и сокращенное наименование организации (объекта)	Муниципальное дошкольное образовательное бюджетное учреждение «Муринский детский сад комбинированного вида №1» (МДОБУ «Муринский ДСКВ №1»)
2	Юридический адрес объекта	188661 Ленинградская область, Всеволожский район, п. Мурино, ул. Шоссе в Лаврики д.87 к.1
3	Фактический адрес объекта	188661 Ленинградская область, Всеволожский район, п. Мурино, ул. Шоссе в Лаврики д.87 к.1
4	Категория объекта	2 категория
	Наименование органа системы образования, в ведении которого находится объект	Комитет по образованию администрации Муниципального образования «Всеволожский муниципальный район» Ленинградской области

№	Наименование показателя	Значение показателя
1	<i>ФИО, номера рабочих, домашних, мобильных телефонов руководителей органа системы образования, в ведении которого находится объект</i>	
1.1	Председатель Комитета по образованию Федоренко Ирина Петровна	8 (813) 70-57-038
1.2	Заместитель председателя Комитета по образованию Чипизубова Лидия Геннадьевна	8 (813) 70-57-032
1.3	Главный специалист отдела развития муниципальной системы образования (дошкольное образование) Грянкина Людмила Григорьевна	8 (813) 70-57-036
1.4	Главный специалист отдела развития муниципальной системы образования Кухарева Анжелика Викторовна	8 (813) 70-57-037
2	<i>ФИО, номера рабочих, домашних, мобильных телефонов руководителя объекта, его заместителей</i>	
2.1	Заведующий – Арцыбашева Марина Николаевна	8 (813) 70-43-241; 8-921-386-84-65
2.2	Заместитель заведующего по безопасности - Подгорная Галина Валерьевна	8-921-760-90-33
2.3	Заместитель заведующего по учебно – воспитательной работе Остапко Ольга Александровна	8-911-115-04-41
2.4	Завхоз Давыденко Ольга Ивановна	8-981-900-39-31

№	Наименование показателя	Значение показателя
1	Общая площадь объекта	5006,8 кв. м
2	Площадь застройки объекта	9602 кв. м

Вид учебной деятельности - Образовательная деятельность

Почасовой режим объекта работы – 5-ти дневная рабочая неделя с 7.00 до 19.00. Суббота, воскресенье –выходной

Характеристика места расположения объекта - расположен в жилой застраиваемой зоне, рядом со строительной площадкой

Характеристика местности и природно – климатических условий в районе расположения объекта – расположен на равнинном рельефе, прилегающих лесных массивов нет, ближайший природный водоем (р. Охта) – 1 км.

Информация о расположении объекта относительно транспортных коммуникаций – до основной дороги Шоссе в Лаврики – 100 м.; до Токсовского Шоссе – 1,5 км; удален от метро и ж\д станции «Девяткино» - 1,8 км; непосредственная близость к железнодорожному полотну – 50-70 м.

№	Вид транспортных коммуникаций	наименование	Расстояние от транспортных коммуникаций, м
1	Автотранспортная дорога	Шоссе в Лаврики	100 м
		Токсовское шоссе	1,5 км
		Автовокзал «Северный»	1,7 км
2	Железная дорога	Филиал РЖД Октябрьская железная дорога	50-70 м.
		РЖД ст. «Девяткино»	1,8 км
3	Метрополитен	Электродепо ТЧ-4 «Северное»	1,5 км.
		Ст. метро «Девяткино»	1,8 км.

Общая численность сотрудников объекта по штатному расписанию - 74 чел.

Количество воспитанников – 240 чел.

Средняя посещаемость объекта населением – 300 чел. в день

Максимальная посещаемость – не более – 600 чел. в день

Наличие вокруг объекта жилых, административных, производственных зданий и объектов массового скопления людей, их размещение по отношению к объекту

№	Наименование, здание объекта	Характеристика здания, кол – во находящихся в нем людей	Сторона расположения	Расстояние до объекта, м.
1	Жилой дом	Жилое 16-ти этажное здание, 6 парадных.	Слева от центрального входа	50 м.
2	Жилой дом	Жилое 16-ти этажное здание, 12 парадных	Прямо от центрального входа	50 м

Раздел 3
Оперативно-технические характеристики объекта

№	Показатели пожарно -технической характеристики объекта	Значение показателей пожарно -технической характеристики объекта
1	Назначение здания	Дошкольное образовательное учреждение
2	Степень огнестойкости здания	2-а степень огнестойкости.
3	Количество людей находящихся людей в здании:	
	в дневное время	Не более 300 чел.
	в ночное время	1 сотрудник охраны
4	Строительные и конструктивные особенности здания:	
	этажность	3 этажа
	назначение подвала	Техническое подполье из полнотелого кирпича толщ. 120 мм.
	наличие чердака	нет
5	Строительные конструкции:	
	наружные стены	Железобетонные, предел огнестойкости –не менее R 90 E 15, класс- C0
	перегородки	Противопожарные перегородки 2-го типа
	перекрытия	Железобетонные, предел огнестойкости –не менее R 90 EI 45; класс –K0.
	Лестничные клетки	Железобетонные толщ. 200 мм. предел огнестойкости –не менее REI 90; класс –K0
	кровля	Кровля плоская совмещенная.
	Наружные пожарные лестницы	1. Лестницы металлические пожарные, общая длина – 20,767 м., количество 5 шт. (протокол проведения тестирования № 01\2016 от 14.04.2016 г.) 2. Выходы (ступени – арматура), общая длина – 1,4 м., количество – 2 шт. (протокол проведения тестирования № 02\2016 от 14.04.2016 г.)
6	Строительные материалы:	
	перегородки	Из бетонных стеновых камней ПК-160 толщ.160 мм и СКЦ 2Р-19 толщ.80 мм.
	перекрытия	
	кровля	Кровля плоская совмещенная. Основание – монолитная ж.б плита толщ.180 мм.
7	Пути эвакуации.	7 эвакуационных выходов из здания (1-отдельно на пищеблоке, 2 отдельных – в группах для детей раннего возраста).
8	Места отключения электроэнергии, вентиляции	Автоматическое отключение питания. Время автоматического отключения менее 0,2 с. Автоматическое отключение вентиляции через магнитный пускатель при срабатывании пожарной системы.
9	Основные элементы опасности для людей при пожаре.	Воздействие высокой температуры, обрушение конструкций, отравление продуктами горения.
10	Противопожарное водоснабжение. Вид, расход воды, количество гидрантов,	Наружное пожаротушение осуществляется от пожарных гидрантов, расположенных на

	наличие и количество внутренних пожарных кранов.	кольцевых участках водопроводной сети. Расстановка пожарных гидрантов обеспечивает пожаротушения здания не менее чем от двух гидрантов. Внутреннее пожаротушение – 10 пожарных кранов Д=50 мм с рукавами длиной 20 м.. Суммарный расход на внутреннее пожаротушение составляет 22,6 л/с.
11	Помещения с наличием взрывоопасных веществ и материалов	нет
12	Наличие устройств автоматического пожаротушения и АПС	Нет. Вид автоматической противопожарной защиты – АУПС, СОУЭ 3-го типа.
13	Способ вывода сигнала о срабатывании систем противопожарной защиты в подразделение пожарной охраны	Объектовая станция РСПИ «Стрелец-Мониторинг». Комплект оборудования пультной станции ПАК «Стрелец-Мониторинг», установленного в 96 ПЧ ФГКУ «15 ОФПС по Ленинградской области» МЧС РФ.
14	Охранная сигнализация в здании. Кнопка экстренного вызова подразделений охраны	Имеется стационарная кнопка на посту охраны и переносная кнопка.
15	Система оповещения и управления эвакуацией людей при пожаре в здании	Речевое оповещение.
16	Обеспеченность здания первичными средствами пожаротушения.	Огнетушители углекислотные (ОУ-3) в количестве 25 шт.
17	Обеспеченность персонала средствами индивидуальной защиты органов дыхания.	нет
18	Текущее состояние здания	Удовлетворительное
19	Капитальное ограждение территории	имеется
20	Наличие металлических входных дверей в здании	нет
21	Физическая охрана в здании	Круглосуточная.
22	Видеонаблюдение	18 видеокамер (11 - наружных, 7 - внутренних).
23	Состояние эвакуационных путей и выходов в здании	Удовлетворительное. Эвакуационные пути и выходы из здания свободны.
24	Время прибытия ближайшей пожарной части.	Расчётное время прибытия первого подразделения не превышает 20 мин.

Учет изменений паспорта безопасности социально значимого объекта

№	Причина внесения изменений	Какие изменения внесены	Подпись, ФИО лица внесшего изменения, дата

ПЛАН ЭВАКУАЦИИ

при пожаре и чрезвычайных ситуациях из помещений МДОБУ "Муринский ДСКВ № 1"
по адресу: Ленинградская обл., Всеволожский р-он, п. Мурино, ул. Шоссе в Лаврики, д. 87, корп. 1

1 этаж



ДЕЙСТВИЯ ПРИ ПОЖАРЕ СОХРАНЯТЬ СПОКОЙСТВИЕ!

- 1 СООБЩИТЬ ПО ТЕЛЕФОНУ: 01 ИЛИ 112**
 - ВКЛЮЧИТЬ СИСТЕМУ ПОЖАРНОЙ АВТОМАТИКИ РУЧНО
 - АДРЕС ОБЪЕКТА
 - ЧТО СЛУЧИЛОСЬ
 - МЕСТО ВЫХОДА ПРИ ПОЖАРЕ
 - СВОЮ ФАМИЛИЮ
- 2 ЭВАКУИРОВАТЬ ЛЮДЕЙ**
 - ОРИЕНТИРОВАТЬСЯ ПО ЗНАКАМ НАПРАВЛЕНИЯ ДВИЖЕНИЯ
 - ОРИЕНТИРОВАТЬСЯ ПО ЗНАКАМ НАПРАВЛЕНИЯ ДВИЖЕНИЯ
 - ВЗЯТЬ С СОБОЙ ПОСТРАДАВШИХ
- 3 ПО ВОЗМОЖНОСТИ ПРИНЯТЬ МЕРЫ ПО ТУШЕНИЮ ПОЖАРА**
 - ИСПОЛЬЗОВАТЬ СРЕДСТВА ПРОТИВОПОЖАРНОЙ ЗАЩИТЫ
 - ПРИ НЕВОЗМОЖНОСТИ ОБЕСТОЧИТЬ ПОМЕЩЕНИЕ

СОХРАНЯЙТЕ СПОКОЙСТВИЕ
СОРИЕНТИРУЙТЕСЬ НА ПЛАНЕ
ОПРЕДЕЛИТЕ СВОЕ
МЕСТОПОЛОЖЕНИЕ
ДЕЙСТВУЙТЕ ПО ИНСТРУКЦИИ

ДЕЙСТВИЯ ПРИ АВАРИИ СОХРАНЯТЬ СПОКОЙСТВИЕ!

- 1 СООБЩИТЬ ПО ТЕЛЕФОНУ: 01 ИЛИ 112**
 - АДРЕС ОБЪЕКТА
 - ЧТО СЛУЧИЛОСЬ
 - ИМЕЮТСЯ ЛИ ПОСТРАДАВШИЕ
 - СВОЮ ФАМИЛИЮ
- 2 ЛОКАЛИЗОВАТЬ АВАРИЮ**
 - ПРЕДОТВРАТИТЬ РАЗВИТИЕ АВАРИИ
 - ИСПОЛЬЗОВАТЬ СРЕДСТВА ЗАЩИТЫ
- 3 ЭВАКУИРОВАТЬ ЛЮДЕЙ**
 - ОБЪЯВИТЬ МЕСТО АВАРИИ
 - ПОСТРАДАВШИМ
 - ОРИЕНТИРОВАТЬСЯ ПО ЗНАКАМ
 - ВЗЯТЬ С СОБОЙ ПОСТРАДАВШИХ

при пожаре звонить - 01
с моб. тел. - 112

УСЛОВНЫЕ ОБОЗНАЧЕНИЯ

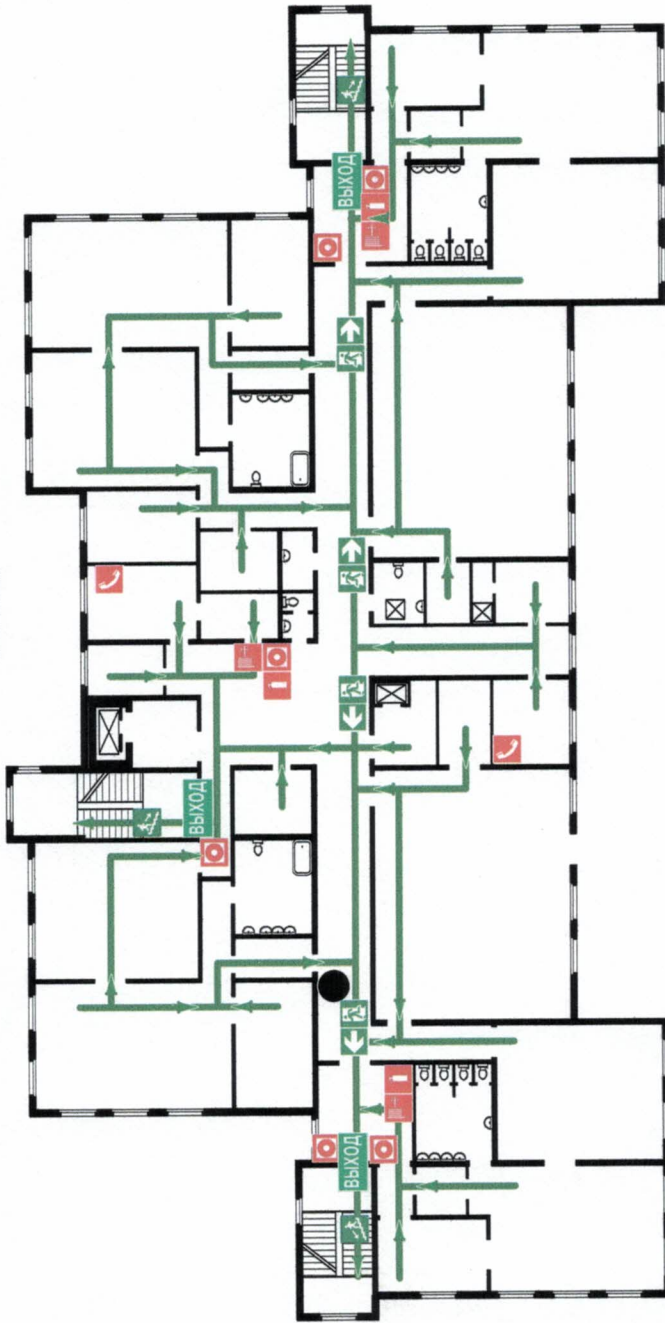
ВЫХОД	ТЕЛЕФОН
ЭВАКУАЦИОННЫЙ ВЫХОД	АТТЕЧКА ПЕРВОЙ МЕДИЦИНСКОЙ ПОМОЩИ
ПУТЬ К ЭВАКУАЦИОННОМУ ВЫХОДУ	ПОЖАРНЫЙ КРАН
НАПРАВЛЕНИЕ ДВИЖЕНИЯ К ЭВАКУАЦИОННОМУ ВЫХОДУ	НАПРАВЛЕНИЕ К ЭВАКУАЦИОННОМУ ВЫХОДУ ПО ЛЕСТНИЦЕ ВНИЗ
НАПРАВЛЕНИЕ ДВИЖЕНИЯ К ЭВАКУАЦИОННОМУ ВЫХОДУ	ОГНЕТУШИТЕЛЬ
НАПРАВЛЕНИЕ ДВИЖЕНИЯ К ЭВАКУАЦИОННОМУ ВЫХОДУ	КНОПКА ВКЛЮЧЕНИЯ УСТАНОВКИ (СИСТЕМ) ПОЖАРНОЙ АВТОМАТИКИ
НАПРАВЛЕНИЕ ДВИЖЕНИЯ К ЭВАКУАЦИОННОМУ ВЫХОДУ	ВЫ НАХОДИТЕСЬ ЗДЕСЬ

ООО ПК "ПожМинтер"
г. Санкт-Петербург, ул. Колпаковского, 2 литера А, этаж 2/1
тел. 8 (812) 408-11-11, 8 (812) 408-11-12
www.pkminter.ru, info@pkminter.ru

ГОСТ Р 12.2.143-2008 180-20-1440-ЖЗ

ПЛАН ЭВАКУАЦИИ

при пожаре и чрезвычайных ситуациях из помещений МДОБУ "Муринский ДСКВ № 1"
по адресу: Ленинградская обл., Всеволожский р-он, п. Мурино, ул. Шоссе в Лаврики, д. 87, корп. 1
2 этаж



УСЛОВНЫЕ ОБОЗНАЧЕНИЯ	
	ЭВАКУАЦИОННЫЙ ВЫХОД
	АПТЕЧКА ПЕРВОЙ МЕДИЦИНСКОЙ ПОМОЩИ
	ПУТЬ К ЭВАКУАЦИОННОМУ ВЫХОДУ
	НАПРАВЛЕНИЕ ДВИЖЕНИЯ К ЭВАКУАЦИОННОМУ ВЫХОДУ ПО ЛЕСТНИЦЕ ВНИЗ
	НАПРАВЛЕНИЕ ДВИЖЕНИЯ К ЭВАКУАЦИОННОМУ ВЫХОДУ
	ТЕЛЕФОН
	ПОЖАРНЫЙ ГРАН
	НАПРАВЛЕНИЕ К ЭВАКУАЦИОННОМУ ВЫХОДУ ПО ЛЕСТНИЦЕ ВНИЗ
	ОГНЕУШЛИТЕЛЬ
	КНОПКА ВКЛЮЧЕНИЯ УСТАНОВОК (СИСТЕМ) ПОЖАРНОЙ АВТОМАТИКИ
	ВЫ НАХОДИТЕСЬ ЗДЕСЬ

при пожаре звонить - 01
с моб. тел. - 112

ДЕЙСТВИЯ ПРИ ПОЖАРЕ СОХРАНЯТЬ СПОКОЙСТВИЕ!

- 1 СООБЩИТЬ ПО ТЕЛЕФОНУ: 01 ИЛИ 112**
 - ВЫЗВАТЬ СИСТЕМУ ПОЖАРНОЙ АВТОМАТИКИ
 - УКАЗАТЬ МЕСТО ПОЖАРА
 - УКАЗАТЬ АДРЕС
 - СВОЮ ФИМИЛИЮ
- 2 ЭВАКУИРОВАТЬ ЛЮДЕЙ**
 - ОРИЕНТИРОВАТЬСЯ ПО ЗНАКАМ НАПРАВЛЕНИЯ ДВИЖЕНИЯ
 - ОРИЕНТИРОВАТЬСЯ ПО ЗНАКАМ НАПРАВЛЕНИЯ ДВИЖЕНИЯ
 - ВЗЯТЬ С СОБОЙ ПОСТРАДАВШИХ
- 3 ПО ВОЗМОЖНОСТИ ПРИНЯТЬ МЕРЫ ПО ТУШЕНИЮ ПОЖАРА**
 - ИСПОЛЬЗОВАТЬ СРЕДСТВА ПРОТИВОПОЖАРНОЙ ЗАЩИТЫ
 - ПРИ НЕВОЗМОЖНОСТИ
 - ОБЕСПЕЧИТЬ ПОМЕЩЕНИЕ

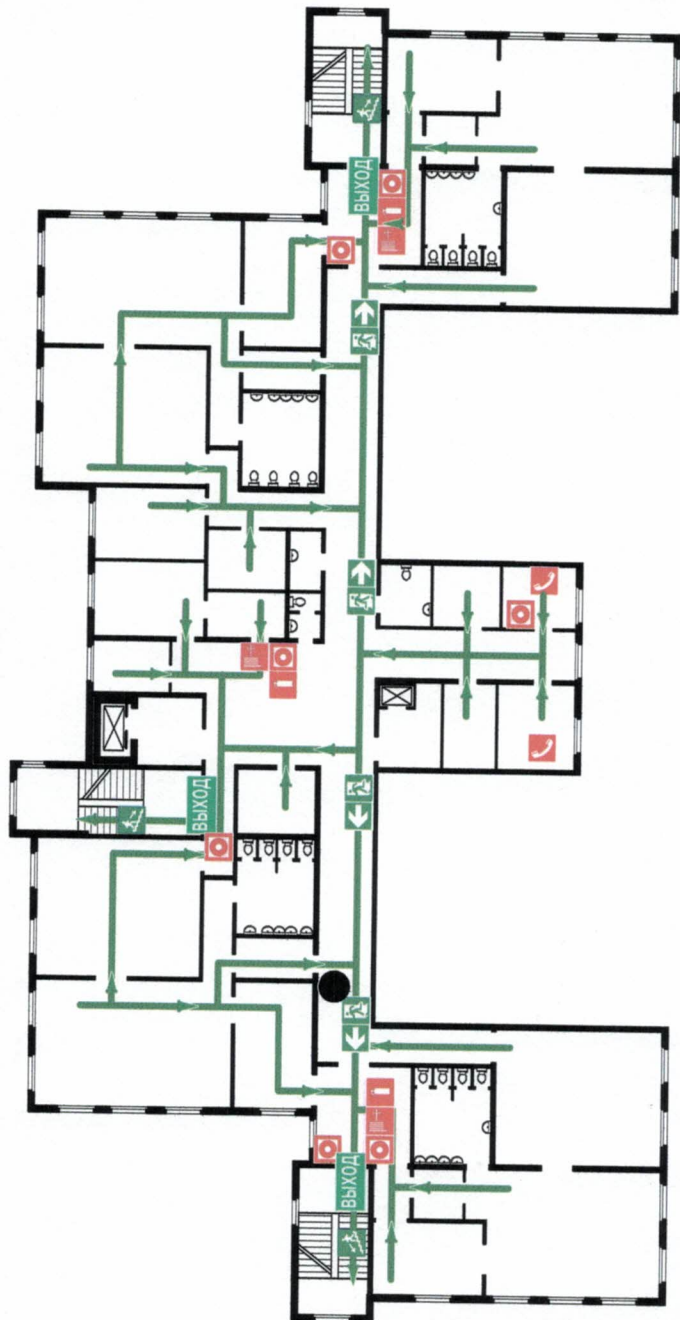
СОХРАНЯЙТЕ СПОКОЙСТВИЕ
СОРИЕНТИРУЙТЕСЬ НА ПЛАНЕ
ОПРЕДЕЛИТЕ СВОЕ
МЕСТОПОЛОЖЕНИЕ
ДЕЙСТВУЙТЕ ПО ИНСТРУКЦИИ

ДЕЙСТВИЯ ПРИ АВАРИИ СОХРАНЯТЬ СПОКОЙСТВИЕ!

- 1 СООБЩИТЬ ПО ТЕЛЕФОНУ: 01 ИЛИ 112**
 - АДРЕС ОБЪЕКТА
 - ЧТО СЛУЧИЛОСЬ
 - ИМЕЮТСЯ ЛИ ПОСТРАДАВШИЕ
 - СВОЮ ФИМИЛИЮ
- 2 ЛОКАЛИЗОВАТЬ АВАРИЮ**
 - ПРЕДОТВРАТИТЬ РАЗВИТИЕ АВАРИИ
 - ИСПОЛЬЗОВАТЬ СРЕДСТВА ЗАЩИТЫ
 - ОБЕСПЕЧИТЬ МЕСТО АВАРИИ
- 3 ЭВАКУИРОВАТЬ ЛЮДЕЙ**
 - ОКАЗАТЬ ПОМОЩЬ ПОСТРАДАВШИМ
 - ОРИЕНТИРОВАТЬСЯ ПО ЗНАКАМ
 - ВЗЯТЬ С СОБОЙ ПОСТРАДАВШИХ

ПЛАН ЭВАКУАЦИИ

при пожаре и чрезвычайных ситуациях из помещений МДОБУ "Муринский ДСКВ № 1"
по адресу: Ленинградская обл., Всеволожский р-он, п. Мурино, ул. Шоссе в Лаврики, д. 87, корп. 1
3 этаж



УСЛОВНЫЕ ОБОЗНАЧЕНИЯ

- ЭВАКУАЦИОННЫЙ ВЫХОД
- ПУТЬ К ЭВАКУАЦИОННОМУ ВЫХОДУ
- НАПРАВЛЕНИЕ ДВИЖЕНИЯ К ЭВАКУАЦИОННОМУ ВЫХОДУ
- ТЕЛЕФОН
- АПТЕЧКА ПЕРВОЙ МЕДИЦИНСКОЙ ПОМОЩИ
- ПОЖАРНЫЙ КРАН
- НАПРАВЛЕНИЕ К ЭВАКУАЦИОННОМУ ВЫХОДУ ПО ЛЕСТНИЦЕ ВНИЗ
- ОГНЕТУШИТЕЛЬ
- КНОПКА ВКЛЮЧЕНИЯ УСТАНОВКИ (СИСТЕМ) ПОЖАРНОЙ АВТОМАТИКИ
- ВЫ НАХОДИТЕСЬ ЗДЕСЬ

при пожаре звонить - 01
с моб. тел. - 112

**ДЕЙСТВИЯ ПРИ ПОЖАРЕ
СОХРАНЯТЬ СПОКОЙСТВИЕ!**

1 СООБЩИТЬ ПО ТЕЛЕФОНУ: 01 ИЛИ 112

- ВКЛЮЧИТЬ СИСТЕМУ ПОЖАРНОЙ АВТОМАТИКИ ВРУЧНУЮ
- АДРЕС ОБЪЕКТА
- МЕСТО ВОЗНИКНОВЕНИЯ ПОЖАРА
- СВОЮ ФАМИЛИЮ

2 ЭВАКУИРОВАТЬ ЛЮДЕЙ

- ОРИЕНТИРОВАТЬСЯ ПО ЗНАКАМ НАПРАВЛЕНИЯ ДВИЖЕНИЯ
- ВЗЯТЬ С СОБОЙ ПОСТРАДАВШИХ

3 ПО ВОЗМОЖНОСТИ ПРИНЯТЬ МЕРЫ ПО ТУШЕНИЮ ПОЖАРА

- ИСПОЛЬЗОВАТЬ СРЕДСТВА ПРОТИВОПОЖАРНОЙ ЗАЩИТЫ
- ПРИ НЕУСПЕХАХ
- ОБЕСОЧНИТЬ ПОМЕЩЕНИЕ

СОХРАНЯЙТЕ СПОКОЙСТВИЕ
СОРИЕНТИРУЙТЕСЬ НА ПЛАНЕ
ОПРЕДЕЛИТЕ СВОЕ
МЕСТОПОЛОЖЕНИЕ
ДЕЙСТВУЙТЕ ПО ИНСТРУКЦИИ

**ДЕЙСТВИЯ ПРИ АВАРИИ
СОХРАНЯТЬ СПОКОЙСТВИЕ!**

1 СООБЩИТЬ ПО ТЕЛЕФОНУ: 01 ИЛИ 112

- АДРЕС ОБЪЕКТА
- ЧТО СЛУЧИЛОСЬ
- ИМЕЮТСЯ ЛИ ПОСТРАДАВШИЕ
- СВОЮ ФАМИЛИЮ

2 ЛОКАЛИЗОВАТЬ АВАРИЮ

- ПРЕДОТВРАТИТЬ РАЗВИТИЕ АВАРИИ
- ИСПОЛЬЗОВАТЬ СРЕДСТВА ЗАЩИТЫ
- ОБСОЗНАТЬ МЕСТО АВАРИИ

3 ЭВАКУИРОВАТЬ ЛЮДЕЙ

- ОКАЗАТЬ ПОМОЩЬ ПОСТРАДАВШИМ
- ОРИЕНТИРОВАТЬСЯ ПО ЗНАКАМ
- ВЗЯТЬ С СОБОЙ ПОСТРАДАВШИХ

ООО ПК "ТожИнтер"
г. Санкт-Петербург, ул. Колпинская, 2 литера А, кв. № 13
http://www.tozhinter.ru info@tozhinter.ru

ГОСТ Р 12.2.143-2009 180-20-1440-ЖЗ

Зарегистрирована

Отдел надзорной деятельности Всеволожского
района управления надзорной деятельности
Главного управления МЧС России
по Ленинградской области

(Наименование органа Министерства Российской Федерации
по делам гражданской обороны, чрезвычайным ситуациям
и ликвидации последствий стихийных бедствий*)

« 26 » 09 2017 г.

Регистрационный № 41212828001-70.-10

ДЕКЛАРАЦИЯ ПОЖАРНОЙ БЕЗОПАСНОСТИ

Настоящая декларация составлена в отношении: муниципального дошкольного образовательного бюджетного учреждения «Муринский детский сад комбинированного вида №1» (МДОБУ «Муринский ДСКВ №1»).

Функциональное назначение: Ф 1.1.

(Указывается организационно-правовая форма юридического лица или фамилия, имя, отчество физического лица, которому принадлежит объект защиты; функциональное назначение, полное и сокращенное наименование (в случае, если имеется), в том числе фирменное наименование объекта защиты)

Основной государственный регистрационный номер записи о государственной регистрации юридического лица: 1164704063006

Идентификационный номер налогоплательщика: 4703146811

Место нахождения объекта защиты: 188661 Ленинградская область, Всеволожский район, п. Мурино, ул. Шоссе в Лаврики д.87 к.1
(указывается адрес фактического места нахождения объекта защиты)

Почтовый и электронный адреса, телефон, факс юридического (физического) лица, которому принадлежит объект защиты: 188661 Ленинградская область, Всеволожский район, п. Мурино, ул. Шоссе в Лаврики д.87 к.1. тел. 8 (813) 70-43-241, E-mail: dckv1lavriki87@yandex.ru

№ п/п	Наименование раздела
1.	2.
I.	<p align="center"><u>Оценка пожарного риска, обеспеченного на объекте защиты</u></p> <p>Расчетная ширина горизонтальных участков пути эвакуации проходящего через коридор пищеблока с учетом открывания дверей в объем коридора составляет 1 м, т.е. объемно-планировочные решения путей эвакуации не соответствует требованиям СП1.13130.2009.</p> <p>Проведенный анализ показал, что максимальное значение пожарного риска на Объекте защиты составляет 10⁻⁸.</p> <p>Таким образом, условие п.7 раздела 2 Приказ МЧС РФ от 30.06.2009 № 382 «Об утверждении методики определения расчетных величин пожарного риска в зданиях, сооружениях и строениях различных классов функциональной пожарной опасности» выполняется.</p> <p>Следовательно, в соответствии с п.1 ст.6 ФЗ от 22 июля 2—8 г. № 123-ФЗ «Технический регламент о требованиях пожарной безопасности», на объекте защиты в полном объеме выполнены требования пожарной безопасности, установленные техническими регламентами, принятыми в соответствии с Федеральным законом «О техническом регулировании» и пожарный риск не превышает допустимых значений, установленных ФЗ от 22.07.2008 г. № 123, т.е. выполняется условие соответствия объекта защиты требованиям пожарной безопасности.</p>
II.	<p align="center"><u>Оценка возможного ущерба имуществу третьих лиц от пожара</u></p> <p><u>Сумма ущерба имуществу третьих лиц от пожара составит 700000 (семьсот тысяч) рублей 00 копеек</u></p> <p align="center"><small>(Заполняется самостоятельно, исходя из собственной оценки возможного ущерба имуществу третьих лиц от пожара, либо приводятся реквизиты документов страхования)</small></p>
III.	<p align="center"><u>Перечень федеральных законов о технических регламентах и нормативных документов по пожарной безопасности, выполнение которых должно обеспечиваться на объекте защиты</u></p> <p align="center"><small>(В разделе указывается перечень статей (частей, пунктов) федеральных законов о технических регламентах и нормативных документов по пожарной безопасности для конкретного объекта защиты)</small></p> <p>1. ППР «Правила противопожарного режима в Российской Федерации» (утвержденные постановлением правительства РФ № 390 от 25.04.2012) п.: 2, 3, 4, 6, 7, 12, 21, 22, 23, 24, 30, 31, 32, 33, 34, 35, 36, 37, 40, 42, 43, 48, 49, 50, 55, 57, 58, 59, 61, 62, 63, 64, 65, 66, 70, 71.</p>

2. ППБ-101-89 «Правила пожарной безопасности для общеобразовательных школ, профессионально-технических училищ, школ-интернатов, детских домов, дошкольных, внешкольных и других учебно-воспитательных учреждений» п.: 1.2, 1.3, 1.4, 2.1.1-2.1.5, 2.1.7-2.1.25, 2.2.1-2.2.2, 2.2.14-2.2.17, 2.3.1-2.3.4, 2.3.10-2.3.15, 2.4.1-2.4.4, 2.5.1-2.5.5, 3.1-3.8, 3.10, 3.11, 5.1-5.23, 6.1-6.4.
3. Федеральный закон № 123-ФЗ «Технический регламент о требованиях пожарной безопасности»: ст. 6, ст. 64, ст. 69, ст. 82, ст. 83, ст. 84, ст. 86, ст. 87, ст. 88, ст. 89, ст. 90, ст. 91, ст. 105, ст. 106, ст. 107, ст. 126, ст. 127, ст. 132, ст. 134, ст. 137, ст. 138,
4. СП 1.13130.2009 «Системы противопожарной защиты. Эвакуационные пути и выходы» 4.1.3, 4.2.1, 4.2.2, 4.2.3, 4.2.4, 4.2.5, 4.2.6, 4.2.7, 4.2.8, 4.3.1, 4.3.2, 4.3.3, 4.3.4, 4.4.1, 4.4.2, 4.4.3, 4.4.4, 4.4.6, 4.4.7, 5.2.1, 5.2.2, 5.2.3, 5.2.4, 5.2.5, 5.2.10, 5.2.12, 5.2.13, 5.2.14, 5.2.15, 5.2.16, 5.2.17, 5.2.19, 5.2.20, 5.2.21, 5.2.23, 5.2.27.
5. СП 2.13130.2012 «Системы противопожарной защиты. Обеспечение огнестойкости объектов защиты»: 5.2.3, 6.7.10, табл. 6.12, 6.7.11, 6.7.14.
6. СП 3.13130.2009 «Системы противопожарной защиты. Система оповещения и управления эвакуацией людей при пожаре. Требования пожарной безопасности» п.: 3.3, 3.4, 3.5, 4.1, 4.2, 4.3, 4.4, 4.6, 4.8, 5.1, 5.3, 5.4, 5.5, табл. 1, табл. 2
7. СП 4.13130.2013 «Системы противопожарной защиты. Ограничение распространения пожара на объектах защиты. Требования к объемно-планировочным и конструктивным решениям» п.: 4.3, табл. 1, 4.17, 4.20, 5.2.2, 5.2.4, 5.2.6.
8. СП 5.13130.2009 «Системы противопожарной защиты. Установки пожарной сигнализации и пожаротушения автоматические. Нормы и правила проектирования» п.: 13.1.11, 13.1.12, 13.2.2, 13.3.2, 13.3.4, 13.3.6, 13.3.8, 13.3.12, 13.4.1, 13.13.1-13.13.3, 13.14.1, 13.14.2, 13.14.4, 13.14.5, 13.14.6, 13.14.7, 13.14.8, 13.14.9, 13.14.10, 13.14.11, 13.14.12, 13.14.13, 13.15.2, 13.15.3, 13.15.4, 13.15.12, 13.15.13, 14.1, 14.3, 15.1, 15.5, приложение А.
9. СП 6.13130.2013 «Системы противопожарной защиты. Электрооборудование. Требования пожарной безопасности» п.: 4.1, 4.3, 4.4, 4.7, 4.8, 4.10, 4.14
10. СП 7.13130.2013 «Системы противопожарной защиты. Отопление, вентиляция и кондиционирование» п.: 6.1, 6.8, 6.9, 6.22, 8.1.
11. СП 8.13130.2009 «Системы противопожарной защиты. Источники наружного противопожарного водоснабжения. Требования пожарной безопасности» п.: 5.1, табл. 1, 8.4, 8.6, 8.7, 8.8, 10.1, 10.3, 10.4, 10.5.
12. СП 9.13130.2009 «Техника пожарная. Огнетушители. Требования к эксплуатации» п.: 4.1.1, 4.1.8, 4.1.11, 4.1.27, 4.1.28, 4.1.32, 4.1.33, 4.1.34, 4.1.40, 4.2.1, 4.2.4, 4.2.5, 4.2.7, 4.2.9, 4.3.1- 4.3.16, 4.4.1- 4.4.21, 4.5.1- 4.5.4, приложения А, Г.
13. СП 10.13130.2009 «Системы противопожарной защиты. Внутренний

противопожарный водопровод. Требования пожарной безопасности» п.:
4.1.1, 4.1.7, 4.1.8, 4.1.10, 4.1.13, 4.1.16, 4.2.1, 4.2.4, 4.2.9, 4.2.10.

Настоящую декларацию разработал:

Заведующий МДОБУ «Муринский ДСКВ №1»
(должность, фамилия, инициалы)

Арцыбашева М.Н.


(подпись)

«15» сентября 2017 г.



Ж/Д дорога



Утверждено
Зав МДОБУ

План-схема местности

Строительная площадка

Котельная

Строительная площадка

Территория МДОБУ

МДОБУ

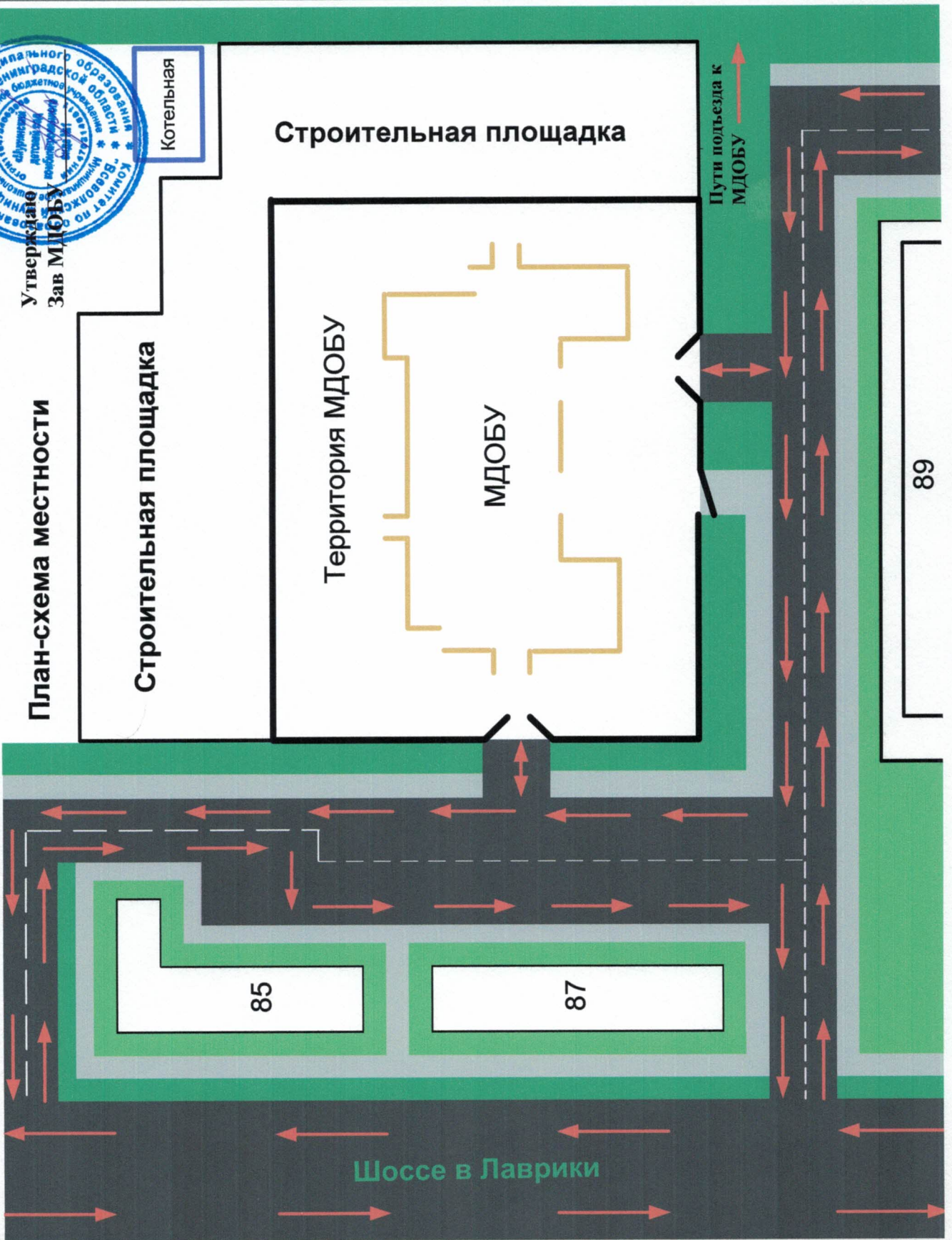
Пути подъезда к
МДОБУ

89

85

87

Шоссе в Лаврики



Ж/Д дорога



Утверждено
Зав МДОБУ

План-схема расположения
пожарных гидрантов

Котельная

Строительная площадка

ПГ-35

Обозначение пожарных
гидрантов на схеме

Строительная площадка

Территория МДОБУ

МДОБУ

ПГ-27

89

85

87

Шоссе в Лаврики

